



# 动感世界

## DYNAMIC WORLD

吉林动画学院院报 总编辑:郑立国

2019年第1期 总第171期 本期共4版 2019年1月18日出版 主办:吉林动画学院 主编:陈珍 编辑:韩笑 校对:闫琦

吉林省连续性内部资料出版物 准印证编号:JN00-246 内部资料 免费交流

本期导读

吉林动画学院隆重召开  
2018年度总结表彰大会

详见T03版

2018年吉林动画学院  
10大新闻

详见T04版

# 心中有宇宙 脚下有乾坤

## 吉林动画学院、吉动文化艺术集团2019年工作报告

郑立国

(2019年1月15日)

各位老师、各位同仁:

今天,我们隆重举行吉林动画学院、吉林教育集团、吉动文化艺术集团2018年度总结表彰大会。在此,向在2018年度取得优异成绩和受到表彰的先进集体和个人表示热烈的祝贺!向全体教职员工、广大同仁以及关心支持学校发展的各界朋友表示衷心的感谢!

2018年是吉林动画学院不平凡的一年,也是吉林动画学院完成十八岁成人礼,面向未来,以强劲的姿态奋力开拓的一年。

十八年的拼搏,“吉动人”追求发展的脚步从未停止,从2000年建校至今经历了探索、变革、发展与壮大;从唯一的动画专业,到如今文化创意全产业链人才培养全面布局;从默默坚守办学初衷,到如今四方学子遍布文化创意核心领域;从创办民办高等学校,到“产学研一体化”定位下,教育与产业双轮驱动、双箭齐发。

十八年的坚守,“吉动人”注重内涵文化引领与传承,构建了与学校发展融为一体的特色内涵文化体系。始终坚持“开放式国际化、产学研一体化、创意产品高科技化”的三大办学特色;凝练“创新、创造、创优、创业”的四创核心文化;秉承着“为学生负责、为家长负责、为行业负责、为社会负责、为国家负责”的五负责办学宗旨;心怀“大视野、大理念、大胸怀、大思维、大气魄”的五大办学格局;强化“社会化功能、全球化视野、企业化思维、市场化意识、工业化体系、商品化价值”的六化发展战略,正是这些“吉动精神”和“吉动文化”,引领着吉动未来的发展方向!

十八年的发展,“吉动人”用“吉动精神”开辟了一条特色发展的道路,用“吉动文化”铸就了教育教学、产业发展的品牌力量,将“健康发展、快速发展、特色发展和内涵发展”四个发展作为学校发展的永恒主题。2018年,我们携手走进了吉动十八岁,走进了吉动发展的新征程,也一起走进了文化创意产业发展的光明未来。用“吉动力量”打造“吉动品牌”,共同开启了吉动的新篇章。

2018年,是吉林动画学院“十三五”发展战略规划实施的承上启下的关键之年。过去一年来,根据董事会战略布局,围绕《强战略 谋布局 求突破 抓落实 携手走进吉动18岁》工作报告,不断深化十三大战略实施,“产学研一体化”更加深入,全面推动教育与产业融合发展,强化产业对教学的引领。学校、学院、集团公司围绕发展战略定位,根据2018年重点工作部署,全面推动23个方面,132项重点工作任务落实,各项事业有序推进,形成了鲜明的办学特色,取得了令人瞩目的成绩,为未来发展打下了坚实的基础。

2018年,是吉动文化艺术集团谋划战略开局,开启集团化发展的开局之年。过去一年来,集团公司不断强化战略布局,加强顶层设计,谋划产业升级,围绕集团化、企业化、市场化、差异化、国际化发展理念,全面推进集团事业群建设,成立了吉动文化艺术集团。在集团内部治理结构进行优化,设立互娱事业群、互创事业群、影视事业群、IP事业群、文娱事业群、教育培训事业群、创意制作事业群等七大事业群,设立企业发展中心、科技创新中心、项目运营管理中心、财务管理中心、行政中心等五个中心,以及吉动(上海)智慧虚拟现实研究院。以长春总部为核心,辐射北京市场前端,连接上海技术前沿,形成有序联动;在文创全产业链体系布局进行整合,各事业群发展定位更加明确,各项管理职能职责更加清晰,使产业群和专业群建设更加紧密,为吉动未来发展,推动“吉动出品”奠定了坚实基础,为未来各事业群进入国际市场指明了方向。

2018年,是吉林动画学院与吉动文化艺术集团融合发展的奠基之年。过去一年来,围绕董事会战略布局和“产学研一体化”办学特色的不断深化,按照“董事会抓战略,学校抓落实,各学院和行政部”抓具体执行,学校强化实践教学体系建设,“开放式项目制”深入实施,“精准人才培养”全面铺开,产业群和专业群深度融合,教学和产业各模块融合对接。集团各事业群充分发挥产业高端项目的引领作用,为学校人才培养发挥着重要的支撑作用,为人才培养实践教学给予了平台支撑,为双师型教师队伍建设和发展提供了人才保障;学校为集团各事业群的发展给予了强大的智力支持,集团各事业群为各专业群整体发展起到了巨大的引领作用。

2018年,是吉林动画学院围绕未来发展,全面推动和深化“产学研一体化”的关键之年。一年来,“吉动人”凝心聚力,用“吉动团队精神”和“吉动团队力量”,推动学校各项事业深化落实。董事会全面强化顶层设计,谋划整体战略布局。学校着眼未来文化创意全产业链人才培养和产业发展,围绕“做大、做强、做精、做实”的理念,不断强化体系建设,优化治理结构,加强制度建设,深化内涵建设,各项事业发展全面提升、提速、提效。

在大行政体系建设方面,吉动特色“产学研一体化”制度体系全面构建,管理体系不断优化,紧跟学校发展步伐;在应用型大学建设方面,“精准人才培养”模式得到广泛认可,基础教学成效显著,“开放式项目制”引领实践教学,实现全平台融合发展;在内涵文化引领方面,吉动文化认同形成强大凝聚力,特色品牌影响力节节攀升,荣获中国文化艺术政府奖“最佳动漫教育机构”,教育教学综合实力得到充分肯定;在创新创业建设方面,协同发展形成全新机制,“吉动双创”跻身全国五十强前列;在师资队伍队伍建设方面,强化各项举措引才育才,特色人才支撑体系不断优化;在民航产业人才培养方面,新专业获批招生,定向培养取得新进展;在国际化水平提升方面,全面构建特色论坛文化体系,国际合作办学实现新突破;在服务保障与资源调配方面,资产、后勤公司化管理,运营管理取



得实效。

### 一、2018年吉林动画学院创新突破完成的主要工作

#### (一)全面强化统筹管理 推进特色制度建设

为全面保障“产学研一体化”办学不断深化,推进董事会战略布局有效落实,全面提升学校和集团公司行政统筹管理、互通互融,形成发展合力和吉动管理文化。2018年,董事会全面推进行政统筹管理,强化统筹管理和制度体系建设。设立董事会行政运行管理中心,为进一步保障“精准人才培养”和“开放式项目制”实施,全面出台融合性、覆盖面广,具有科学性、先进性和可持续性的吉动特色管理制度,为推动内涵发展,建设未来高水平产业大学奠定了基础。

#### (二)围绕文创产业发展 优化人才培养布局

围绕文化创意产业市场发展和全产业链人才培养需求,不断优化“产学研一体化”人才培养布局,强化产业引领教学变革,成立了文化产业商学院、国际影视特效学院等两个学院,以及电影研究院、东北地域文化研究院等两个研究院。为全面强化对文化产业发展的引领和主导作用,围绕文化产业管理与品牌策划营销的定位,将文化产业商学院与广告学院进行全面整合,成立了全新的文化产业商学院,完善了文创全产业链人才培养结构布局;为进一步完善影视产业人才培养体系,学校全面推进国际合作办学,与新西兰媒体设计学院联合,推动国际影视特效高端人才培养,成立了国际影视特效学院,为影视全产业链人才培养国际融合和学生的全球就业迈出了坚实的一步。

#### (三)发挥党的引领作用 推动健康发展内涵发展

2018年,学校围绕党的十九大报告精神,以习近平新时代中国特色社会主义思想为引领,全面推进文化创意产业人才培养和产业发展创新。围绕习近平总书记提出的“四个服务”教育方针,学校注重战略布局,推动文化创意产业高端应用型人才培养,注重以文化传承和文化创新作为推动力,不断创作弘扬中华优秀传统文化的优秀作品,培养具有社会主义核心价值观的优秀人才,全面推动了吉动教育与产业健康发展和内涵发展。

#### (四)面向文创产业集群 加强学科专业建设

2018年,学校以文化创意产业发展为导向,以产业群推动专业集群建设,全面推进文化创意全产业链专业群布局,强化学科专业建设,并取得了阶段性突破。在动漫游、设计体系方面,学校特色品牌专业动画专业,连续两年蝉联全国同类专业榜首,在社会第三方评价排名中,动画专业名列六星第一,数字媒体技术专业排名五星第一,绘画专业排名五星第一;动画、数字媒体艺术和广告学获省级特色高水平专业;动画、漫画、环境设计、数字媒体技术专业被评为吉林省创新创业教育改革示范专业。在数据信息与民航体系方面,数据科学与大数据技术、飞行器控制与信息工程、互联网金融、信息工程4个专业获批招生,其中,互联网金融、飞行器控制与信息工程为吉林省高校首设专业,填补了吉林省空白。在影视体系方面,顺利通过了影视摄影与制作专业的学士学位授权审核。为学校“精准人才培养”战略实施,打造国际专业品牌,推动内涵发展奠定了坚实的基础。

#### (五)强化大教学体系建设 教育教学质量提升

2018年,围绕国家教育部和吉林省教育厅对高等教育的战略部署和高质量发展的根本要求,学校围绕“产学研一体化”办学特色和“精准人才培养”战略,全面推进大教学体

系建设,不断强化产业引领作用和教学主导作用,提高应用型人才培养质量。在人才培养模式、课程体系与教学内容、教学方法与手段等方面不断改革创新;促进专业教育与双创教育、专业实践与创业实践有机融合;强化专业基础和专业知识体系,“学研产一体、学用创相融”的应用型人才培养特色更加突出。围绕“学研产一体”办学特色凝练提升的教研成果得到高度认可,荣获吉林省教学成果一等奖,“精准人才培养”模式成为了应用型人才培养的典型经验,更是对学校创新变革人才培养模式的充分肯定。

#### (六)深化开放式项目制 立体化全平台升级

“开放式项目制”是学校深化“学研产一体化”平台实践教学的创新举措,经过2018年的全面推进,以产业高端项目引领教学变革,围绕文化创意全产业链布局,实践教学全平台体系建设全面升级,“开放式项目制”教学质量全面提升,实现了“教育与市场、专业与产业、作品与产品、产品与商品、人才培养与就业”无缝链接,完善了大教学体系建设的各个环节,为推动学校“健康发展、快速发展、特色发展、内涵发展”奠定了坚实基础。

#### (七)深化双创工作举措 优化创业生态体系

学校围绕国家创新驱动战略部署,不断深化“创新、创造、创优、创业”四创核心文化,围绕“联合创业、融合发展”的战略目标定位,创新创业工作持续深入推进。2018年,学校不断优化完善创新创业孵化保障体系,依托集团事业群产业体系,利用“互创世界”线上平台,构建了“创业共同体”和“自主创业”的孵化模式,全面推进建设全员联合创业体系。为大力扶持和鼓励学生创新创业,遴选优秀创业团队和优秀创业项目,学校为“创业共同体”注入1000万创业基金,孵化出了一批优秀的创业团队和项目。创新创业教育和服务保障体系不断完善,学生创业与专业教学不断融合,创新创业工作进一步彰显吉动特色,获教育部“2018年度全国创新创业典型经验高校”,吉林动画学院创新创业品牌实力得到高度认可。

#### (八)强化科研能力水平提升 构建大科研管理体系

围绕“产学研一体化”办学特色,以科技为支撑,以技术为核心,是提升教育和产业内涵发展的关键。2018年,学校不断推进科研和技术创新,围绕文化创意全产业链加强学科建设,设计学科获省级优势特色学科;联合培养研究生工作扎实推进,积极筹备专业硕士申报工作;围绕国家和省部级科研项目进行攻关,获批2018年国家艺术基金资助、吉林省教育厅以及吉林省社科办等国家、省部级项目20余项;以深化“吉动出品”、打造“吉动精品”为契合点,以项目引领推动科研成果转化和市场对接,优秀师生作品在国家级比赛中纷纷斩获大奖。“三维数字动画生产技术”地方标准,获得吉林省标准创新贡献奖二等奖,为吉林省地方动漫产业发展提供了保障。

#### (九)全面推进国际领域合作 提升国际品牌影响力

围绕“开放式国际化”办学特色,学校不断加强国际教育和产业布局,全面挖掘和拓展国际资源,注重以国际标准加强学科建设,以国际产业发展前沿引领事业群发展。2018年,在国际交流方面,全年国外及台湾地区的45个团体来校考察访问,近50位国际专家来校讲学和组建国际专家工作室,对各专业群建设和各事业群发展,起到了重要的国际引领作用;在国际间国际合作方面,拓展了意大利和“一带一路”沿线国家等15所国际高校的合作,

为进一步拓展教育和产业合作奠定了基础;在论坛文化建设方面,围绕学校专业特色和未来发展,建立行业与专业契合的论坛峰会体系,围绕动漫游、虚拟现实、影视等专业群举办6次大型论坛和展览活动,进一步提升了优势特色专业的国际认可度,提升了教育、产业国际融合度,提升了吉动品牌国际影响力。

#### (十)民航教育体系不断完善 教育合作资源不断拓宽

2018年,围绕董事会对民航产业全产业链人才培养战略布局,全面深化民航教育体系建设,不断推进国际、国内产教融合,为推动学生国际、国内高端就业拓展资源渠道,全面提升实践能力水平。学校与厦门航空等国内3家航空公司签订了校企合作框架协议,实现人才供给侧和需求侧的有效对接;与加拿大卡纳多学院确定了航空机械和电子维修人才培养合作模式,进一步深化了民航专业国际化人才培养;围绕“精准人才培养”战略和“学历+执照”、“国标+行标”人才培养顶层设计,全面优化人才培养体系,实现了精准人才培养改革的新突破,为民航全产业链人才培养长远发展奠定了基础。

#### (十一)招生就业实现新突破 吉动品牌影响力提升

围绕文化创意产业发展,结合学校专业群布局,2018年,学校招生工作取得了新的突破,新生录取率、报到率及生源质量居全国同类院校前列,为“精准人才培养”战略的有序推进奠定了基础。学校成为京、沪两地拥有最大招生规模的外地高校,艺术设计类专业生源质量大幅度提高。吉林动画学院毕业生就业“三高”已成为优势特色品牌,2018年,学校就业新增“一高”,呈现“毕业生就业满意度高”的特点,证明学校人才培养模式更加符合文化产业需求,学生就业结构与培养定位相符,吉林动画学院品牌影响力全面提升。

#### (十二)实施内涵文化驱动 品牌文化全面提升

在推动教育和产业发展的过程中,学校始终坚信核心内涵文化对未来发展强大引领作用。2018年,全面推进特色文化体系建设和品牌对外传播,提升了“吉动文化”整体的品牌价值。一方面,以吉林动画学院十八岁成人礼为契机,集合全校和集团公司合力,成功举办“吉林动画学院十八岁成人礼系列活动”,总结回顾学校十八年发展历程,传承和创新吉动特色文化内涵。激发年轻学生青春活力,打造永葆青春活力的“十八岁文化”,构建了吉林动画学院校园文化体系,全面提升了吉动特色文化品牌定位和品牌价值。另一方面,办学特色和变革举措得到社会广泛认可,国内外各大主流媒体报道。中国教育报、中国日报、中国日报、中央电视台国际在线等对我校人才培养模式、特色论坛文化品牌、师生优秀成果等方面进行宣传推广,提升了“吉动品牌”国内、国际影响力。

#### (十三)全面深化人才体系建设 队伍能力水平不断提升

围绕国家教育部对高等教育师资队伍队伍建设要求,根据“学研产一体化”办学特色,为全面提高“开放式项目制”对人才队伍的需求,学校不断推进建设符合学校特色发展的人才体系。围绕文化创意产业整体布局,全面加强人才保障体系建设和师资队伍分类管理。面向社会大力引进高水平双师型教师队伍,构建多元化、立体化的分类薪资结构体系,充分发挥人才效能,确立“师德+业绩+贡献”评价模式,推进教师教学水平、教研能力全面提升。深化人才共管与共享,全面打通学校、产业人力资源管理壁垒,建立人才数据库,围绕学校长春、北京、上海的优势资源,构建“学研产一体化”人才资源管理平台,全面保障了学校“精准人才培养”和“开放式项目制”战略的顺利实施。

#### (十四)推进企业化经营管理 资产后勤体系提质增效

为全面保障“精准人才培养”战略和“开放式项目制”的有效实施,全面构建“学研产一体化”人才培养需要的资产管理体系。2018年,学校全面推进影视后期公共服务平台、设计类公共服务平台和电视全媒体演播室建设。围绕“学研产一体化”资产管理体系,建立了设备资源共享平台,保证了教学、科研、产业体系设备的有效利用,形成了科学、规范、有序的管理体系。为全面强化后勤服务与管理体系企业化运营,2018年,全面实行了“独立核算、自主经营、自负盈亏、有效监控”的管理运行机制,建立服务保障星级标准,按照市场竞争规则,建立以主动服务业绩和师生满意度为导向的薪酬体系,进一步提升了整体管理效能,为“学研产一体化”教育和产业发展搭建了高效的服务保障体系。

#### 二、2018年吉动文化艺术集团围绕全新定位主要开展工作

2018年,随着“学研产一体化”不断深化和推进,以市场高端项目引领教学变革的任务更加艰巨,围绕“强战略、谋布局”的定位,董事会全面推进组织架构和产业结构优化升级,推动吉林动画学院与吉动文化艺术集团互动融合、共谋发展,为未来发展打下了牢固的发展根基,拓宽了发展的思维模式,提升了产品的市场导向。

(下转2版)



# 心中有宇宙 脚下有乾坤

(上接1版)产业对教学的引领作用更加突显,围绕产业集群不断优化事业群体系,围绕事业群高端项目不断引领学校专业群建设,为未来文化创意产业应用型人才培养,建立了良性循环、可持续发展的全新生态体系。

在互娱事业群方面,围绕“个性化、家庭化、社会化、民俗化、娱乐化、国际化”六化功能,自主研发关键技术,开发了“小宇宙”动画生活化平台。目前,平台已经进入最后测试阶段,1.0版本将于今年春节期间上线;在互创事业群方面,依托“互创世界”平台,全面深化线上线下创新创业,对内强化与学校融合对接,对外强化产品运营推广,为全面推动国际、国内文创体系的联合创业、融合发展,提供了有利支撑;在影视事业群方面,影视全产业链全面铺开,产学研互动实现了新的突破,围绕“学研产一体化”布局,全面实现了产业高端项目引领教学变革,学生实践能力大幅提升;在IP事业群方面,全面推进以漫画为主导,以头部内容为核心的IP全产业链融合发展,原创漫画作品数量、质量、点击量大幅度提升。全面推动与爱奇艺、百度视频战略合作,两大视频平台将成为吉动IP的重要展示平台;在文娱事业群方面,“吉动银河列车”新型文化业态,全面推进文化创意孵化、互动体验、消费娱乐、创新创业、行业集聚等功能开发,影城、主题餐饮业绩稳步提升;创意制作事业群,围绕“学研产一体化”定位,全面围绕动画、游戏、全媒体项目,指导学生实践创作;教育培训事业群,以开拓市场为手段,推进继续教育工作开展,“游戏艺术设计”专业报名人数突破千人,招生规模实现历史性突破,为建立自学考试品牌专业打下了良好基础。

吉林动画学院各项事业发展所取得的令人瞩目的成绩,离不开“吉动人”所付出的辛苦和坚持不懈的努力,更离不开你们的家人对你们工作的大力支持。在此,我代表吉林动画学院、吉林教育集团、吉动文化艺术集团对你们和你们的家人表示衷心的感谢!

2018年,学校和集团各事业群取得了创新突破,但是在看到成绩的同时,我们必须清醒地认识到,在推动发展过程中,仍然存在需要解决的问题和需要完善的不足。2019年,是吉林动画学院和各事业群围绕战略定位,强化建设、互动融合、深化内涵、塑造品牌、共谋发展的一年,这一年,我们要发挥“吉动合力”决胜文创类高端应用型人才培养和未来发展。

2019年,学校将紧紧围绕习近平新时代中国特色社会主义思想,按照国家教育部和吉林省对本科教育工作部署,按照“双高”建设与“双特色”建设标准,继续深化吉林动画学院“学研产一体化”特色办学,坚持“健康发展、快速发展、特色发展、内涵发展”四个发展,继续推进“教育、文化、艺术、技术、市场”全面融合,将“提升内涵建设、提升人才培养质量、提升管理水平层次、提升制度体系建设、提升国际理念、提升技术创新支撑、提升创业与市场对接、提升专业群与事业群对接、提升事业群与市场衔接”九个提升,作为发展根本任务,为未来发展做好顶层设计,为“学研产一体化”深化铺路架桥。“用学术思维推动内涵发展,用企业思维推动管理创新,用市场思维推动教学变革”,构建吉动特色管理体系和管理文化;构建吉动特色大学制度;全面深化教育和产业国际融合;全面强化技术创新,提升文创产品核心竞争力;打造“创意硅谷”和“创业硅谷”;打造“文创吉动”和“文创硅谷”;全面培养文化创意产业和民航产业高端应用型、创新型人才;全面打造吉动国际品牌,推进各项事业创新突破、全面发展。

2019年,我们将围绕以下工作实现全面突破:

## (一) 强化战略顶层设计 提升决策能力水平

围绕董事会战略布局定位,树立“学研产一体化”的行政统筹管理的全局理念,建立学校和各事业群联动机制,围绕学校和集团公司整体发展,全面深化行政统筹管理,破除行政管理壁垒,建立双向高效的行政管理体系,提升“大吉动”品牌文化下的管理合力,充分满足学校和集团公司战略发展需要,实现学校、集团公司各事业群行政管理与董事会战略布局高度统一、有效融合。围绕董事会对领导小组(委员会)的定位,全面强化学校各类领导小组(委员会)的职能职责,发挥各领导小组(委员会)的职能作用,强化领导小组(委员会)议事、统筹、督导和协调作用,形成领导有力、权责明晰、分工明确、体系健全的组织协调推进机制,为学校内涵发展提供战略决策依据。

## (二) 围绕吉动内涵发展建设 深化精准人才培养战略

围绕“精准人才培养”战略布局,推动大教学体系建设,是学校人才培养质量全面提升的根本。2019年,围绕董事会战略布局,学校继续深化“学研产一体化”办学特色,强化“健康发展、快速发展、特色发展、内涵发展”四个发展,以教学工作审核评估为建设标准,全面推进以“人才培养为核心,以产业项目为引领,以内涵发展为中心”的大教学体系建设,强化产业集群引领事业群,事业群带动专业群建设,全力推进产业大学建设目标,重点突破以下工作:一是,深化内涵建设。围绕《国标》和特色高水平专业建设要求,以国家“双万计划”为目标,建设动画、游戏、设计、文商等学院的特色高水平专业,提高专业建设水平,形成领跑效应。按照《国标》和卓越工程师、卓越新闻传播人才专业建设标准,加强虚拟现实、民航、网络

与新媒体等专业建设。将国际知名高校具有国际影响力的品牌专业,作为吉林动画学院“精准人才培养”所参照的国际标准,全力推进学校动漫游、影视类、设计类专业建设,提升国内、国际品牌影响力。二是,深化分类培养机制。在“大一、大二选专业,大三、大四选职业、跨专业选平台”和强化通识教育的基础上,强化大一、大二学生实践创作能力,推动“基础教学+实践创作”相结合的教学模式,强化学生创新意识和创造性想象力的发挥,提升学生的学习兴趣和职业、职业的认知度。三是,加强高水平教师队伍建设。加强师德师风和职业道德的考核评价,基础型教师强化市场意识,拓宽学术视野,积极参与项目,提高实践能力。全面提升双师型教师的综合素养,理论水平和实践指导能力,发挥高水平教师在平台实践教学中的主体作用,提高“项目制”教学的整体水平,打造“名师工程”。四是,强化以国际视野和市场思维,优化专业课程体系建设,引进国际知名高校课程,打造具有“精准人才培养”特色的系列“名师课”、“金课”和“慕课”。

## (三) 全面加强党的引领作用 推动各项事业稳步发展

党的十九大报告强调要“实现高等教育内涵式发展”,2019年是学校深化内涵发展的一年,我们要坚持以习近平新时代中国特色社会主义思想为指导,全面贯彻党的教育方针,落实立德树人根本任务,全面加强党的引领作用,推进内涵建设,牢固树立社会主义核心价值观,着力推进安全建设,重点加强学生安全、教学安全、网络安全和后勤安全。提升舆情监控能力,维护学校安全稳定,全力推动学校健康发展、快速发展、特色发展和内涵发展。

## (四) 继续深化平台项目制教学 建立学研产一体化大平台

围绕“学研产一体化”办学特色,继续深化“开放式项目制”,加强平台实践教学和创新创业体系建设,全面推动建设“专业、创业、产业”全方位融合的“学研产一体化”大平台。

重点加强四大体系建设:一是,围绕文化创意产业全产业链布局,进一步推动事业群、实践平台、创新创业、教研研的协同发展机制;二是,完善以平台为核心的项目管理、教学管理、学生管理、师资管理、设备管理、成果管理、科研管理的协同管理体系;三是,继续深化“教育、文化、艺术、技术、市场”的深度融合,强化科研在“学研产一体化”大平台建设过程中的重要作用,真正发挥科学学术和技术支撑作用,提升项目和内容内容的科技附加值,继续坚持“大项目经费不封顶,小项目不予立项”的原则,推动市场高端项目引领教学变革,提升项目成果的市场化、商品化价值,打造全新的文化消费项目体系;四是,围绕“创意硅谷、创业硅谷”战略目标,把创新创业作为推动学校内涵发展的重要着力点,把“创业成功率”作为第一目标,深化创新创业体系建设。强化“创业共同体”和校友基地建设,依托“互创世界”平台,以推动校友联合创业、融合发展为核心,构建“吉动帮”,围绕“一带一路”建设,全面推动国际合作高校间的师生联合创业、融合发展,全力打造“文创吉动、文创硅谷”。

## (五) 全面强化大科研布局 提升科研技术支撑力

围绕“创意产品高科技化”办学特色,强化“学研产一体化”的科研支撑作用,坚持“用学术思维推动内涵发展”,全面构建“大科研”与“小科研”联动的发展格局。一是,提升科技创新。强化工程研究中心的建设,加大经费和人才资源投入,推动上海智慧研究院建设,研发以文创为载体、以核心技术,提升文创产品的核心竞争力,重点打造以新技术为核心的“科技+文创”相融合的项目,组织申报国家和省级科研项目,推动科研成果贡献率。二是,加强学术研究。强化动画研究院建设,创作具有影响力的中国风格动画作品,提升动画学术水平和国际市场占有率,打造吉动品牌;加强电影研究院建设,推动电影艺术和影视工业化体系建设;推动文化产业研究院建设,围绕“大文创”产业发展进行研究分析,为学校教学和产业发展提供决策依据;推动东北地域文化研究院建设,挖掘内容,申报非遗项目。强化学术研究对教学和产业发展的理论支撑作用,以及对学校内涵发展的重要推动作用。三是,强化重点学科建设。围绕“国家双一流”和“省级双优”标准,围绕文化创意全产业链,优化学科布局,加强“动画艺术与技术”新兴交叉学科和“戏剧影视学”校级重点学科建设,培育新兴学科“民航”学科。四是,提升办学层次。积极筹备申报专业硕士,联合国际高校共建研究生院。五是,开展学术活动。围绕学校专业特色优势,组织高水平学术论坛,加强展赛规范管理,提高作品获奖层次等级。

## (六) 深化国际化体系建设 提升国际化层次水平

围绕“开放式国际化”办学特色,全面提升“全球化视野”。加快国际资源拓展与深入合作,推动学校与国际高校合作,集团事业群与“国际领域文创产业”深度合作,打造国际品牌。2019年,推动国际合作的内涵深化,要全面推进五大体系建设:一是,深化展赛活动。打通和建立“学研产一体化”文创全产业链合作体系,通过举办或参与国际展会、展览与

展赛,深入推进国际合作,释放“吉动品牌”与“吉动出品”两大IP价值,引进国际优质资源,提升国际品牌影响力;

二是,深化论坛体系建设。组织开展常态化的论坛峰会活动,推进文化创意产业各领域在教育与产业方面的合作与IP孵化;

三是,盘活国际合作院校资源。全面推动建立各学院国际化考核指标,加快优势专业、优势学院国际合作办学,提升学生和教师国际化专业认知度,推动高端游学项目;

四是,建立国际及港澳台地区优质高端人才库,引进国际专家资源。全面启动国际课程,启动预科教育结合“n+n本硕连读”的新型合作模式;

五是,加强专业外语建设,围绕文化创意产业全产业链,重点建设专业外语教材建设,全面提升学生外语能力,推动学生国际就业。

## (七) 深化学生管理工作内涵 加强两类管理体系建设

围绕“学研产一体化”办学特色,全面结合“精准人才培养”战略,构建与学校内涵发展相适应的、符合新时代大学生特点的学生工作体系。重点加强两个体系建设:一是,以思想政治教育为主线的思想引领体系。要坚持以习近平新时代中国特色社会主义思想为核心,以思想引领为主导,建设全员、全过程、全方位育人格局。二是,以行政管理为主的学生管理体系。全面加强学生管理队伍体系建设,二级管理定位要职责清晰,强化师德师风建设,加强辅导员队伍建设和思想道德建设,提升管理能力和水平。围绕学生和辅导员构建诚信文化体系;加强学风建设,重点强化学生学业监管、课堂秩序、安全教育、诚信教育、法制教育、网络安全教育;推动学生对于学校内涵文化的传承,发挥学生对于学校品牌传播和品牌价值提升的作用,围绕“校园文化体系”,打造吉动青年文化生态。

## (八) 发挥招生就业导向作用 提升市场预判能力

全面围绕“人才培养入口”和“人才输出出口”,全面提升招生就业品牌影响力的同时,充分发挥“精准人才培养”前、后端的重要作用,强化招生就业与教育管理、学生管理的交叉融合。一方面,加强调查研究。面对文化创意产业快速发展趋势,结合国家和各地区政策特点,认真做好生源和毕业生数据调查分析,调查研究文创专业的发展动向,为学校专业设置提供依据。建立调查分析对专业建设、课程体系、学生管理等方面的常态化反馈机制;推进全国文创产业园区的调研和业务合作,做好产业发展分析报告,为招生提供依据。另一方面,发挥品牌机制优势。提升招生竞争力,加强专业考试机制建设,提升生源质量战略结构调整,全面提升招生录取批次。

## (九) 加强师资队伍建设 提升内涵发展动力

特色办学要深化,首要前提是高端人才要有保障。2019年,要围绕国家教育部高校师资队伍建设标准,结合“精准人才培养”和“开放式项目制”特色发展要求,全面深化“学研产一体化”师资队伍建设,围绕师资队伍分类建设、教科研再培养再培训、常态化绩效考核等,全面提升师资队伍整体素质和国际化水平。

一是,加强师资队伍分类管理。全面深化人才共享与共管的互通机制建设,分层分类建立专家库。以事业群和高端项目为依托,加大双师型教师队伍引进力度,在高端人才使用上,资源发挥最大化,使“学研产一体化”更加深入,盘活资源更加彻底;二是,全面深化培养培训体系。围绕人才培养和教育、产业经营管理、行政管理,构建符合学校事业发展和人才培养规律的培养培训体系,强化外语培训,提升国际化水平。建立分层分类“管理干部梯队培养”长效机制。强化教师能力培养和师德师风建设,提升教师专业能力和综合素质。围绕推进内涵发展,全面强化教师授课能力,提升整体教学质量;三是,深化绩效考评体系建设。强化以“教学+业绩”的薪资模式和激励导向,深化专业技术职务评聘体系改革。加强绩效考核常态化,建立完善的考核机制。优化两级绩效考核体系,全面推进、保障学校和集团公司战略目标落实和重点工作稳步推进。全面推进团队绩效“奖金池”建设,强化团队绩效导向,优化“奖金池”分配标准,全面提升教职员工岗位价值最大化。

## (十) 加强行政管理体系建设 提升层次风险防范

行政管理体系是推动学校“学研产一体化”深化落实,推动各项事业健康发展、快速发展、特色发展、内涵发展的重要保障。2019年,要继续深化“用学术思维推动内涵发展,用企业思维推动管理创新,用市场思维推动教学变革”的理念。一是,强化大行政管理和制度建设。全面深化大部制、两级管理体系建设,强化职能职责履行,提升各单位、部门管理水平和管理效能,构建“吉动特色管理体系”。优化和完善“学研产一体化”特色大学管理制度,推进制度体系建设和执行,加强督导检查;二是,建立吉动特色大数据系统。围绕“学研产一体化”特色,全面推进信息化建设,以保障网络安全为前提,全方位建设适用于“精准人才培养”和“开放式项目制”实施的大数据管理系统。特别是,加快推动“学研产一体化”管理体系建设,解决长春、北京、上海三地办公、行政运行的现实问题,建设管理系统和信息中心,提高各项管理运行效能。三是,强化档案无形资产管理与孵化。以构建科

学、规范、完整的无形资产管理为主线,充分挖掘学校、各事业群无形资产资源。以法律为依托加强无形资产保护体系建设,建立数字化管理服务云平台。以建立无形资产评估机制为重点,促进无形资产转化,创造无形资产新价值。四是,加强成本控制和风险防控,围绕企业化经营理念,加强财务预算制管理,强化成本控制和风险防控,为学校未来发展打下坚实的基础。

## (十一) 推进资产后勤公司化 强化管理与保障水平

全面围绕“学研产一体化”特色和“开放式项目制”实施,全面强化“企业化思维”,提升资产设备管理和后勤服务保障水平,为学校长远发展做好服务和保障。一是,加强资产设备管理。围绕国家高等教育对资产设备标准和要求,结合“互创世界”线上线下设备资源需求,继续推进资产设备公司化管理,构建适应“学研产一体化”需要的资产管理体系。一方面,提升内部资产设备使用效能,优化资源配置,强化高端设备仪器的使用与管理,建立“内部追责制”,保障设备的安全性、完整性,提高使用率。另一方面,强化资产设备外部服务保障能力,建立对外服务及管理体系,提升服务保障水平。二是,加强影视后期公共服务平台、设计类公共服务平台和电视全媒体演播室建设与管理。三是,深化后勤公司化管理。全面加强后勤管理体系建设,提升成本控制意识与经济效益意识,提升整体管理水平和服务保障能力。加强服务管理标准化体系建设,加强常态化考核监管。

## (十二) 加强吉动内涵凝练深化 推动百年品牌建设目标

围绕董事会整体战略定位,铸就以“吉动”品牌为核心的内涵文化体系,围绕“学研产一体化”定位,全面推动学校和集团公司的内涵发展和特色文化体系建设,加强学校和集团公司的“吉动文化”的互动、互通与互融,形成“吉动”品牌文化合力;加强各类内涵文化展馆建设,内容围绕核心文化理念,围绕事业群、产业群、事业群进行全覆盖,以专业化、标准化、国际化、商务化的水准,建立讲解团队,加强品牌对外传播。;继续加强以“十八岁文化”为核心,以校园文化生态和集团企业内涵文化为主导的系列品牌活动,提升内涵文化认同感,增强吉动品牌国际影响力,牢固树立“吉动”百年品牌。

2019年,围绕“学研产一体化”定位不断深化,各事业群要强化实践教学平台建设,为学生搭建专业到职业、职业到创业的全方位实践平台,以“打造影视原创精品、科技创新互娱产品、推动文娱产业链发展、聚力打造文创IP、构建全员创业平台、产业集群化发展”为目标,强化多元化发展,实现可持续发展,推动各事业群围绕定位形成良性发展格局;促进管理创新,构建文创生态体系,提升各事业群综合竞争力和发展活力。围绕新战略、新定位、新架构和新任务,全力做好以下工作:

一是,优化IP全产业链运营模式,深入挖掘、培育和集聚文创全产业链优质IP,以学校和各事业群内部联动实现价值最大化。全面推进“IP三计划”,以头部内容获得为核心,以实现IP商业价值为目标,以影视全产业链为突破,形成各产业领域间的联动。

二是,深化与爱奇艺、百度视频合作,大力提升IP聚合效应,加快提升内容创新与制作水平,全面提升吉动品牌影响力。

三是,充分调动行业资源优势,推进“漫画家联盟”建设,面向国内漫画家和相关漫画企业,整合知名漫画家、漫画创作团队人才资源,拓宽漫画家作品孵化渠道和方式,打造优质漫画IP。

四是,全面强化“吉动出品”战略,构建影视全产业链体系。以中华优秀传统文化传承创新为根本,以品牌形象为核心,推进创作动画电影、真人电影、动画系列片、网络电影、网剧、短视频。全面推进艺人经纪、舞台剧演出,实现影视全产业链“吉动精品”输出。

五是,深化以“打造家庭文化,构建家族文化”为核心理念,推动银河列车文娱产品全线问世,构建新兴文化消费业态,满足不同人群文化、教育、社交、消费需求。

六是,“小宇宙”动画生活化平台1.0版本上线后,紧跟用户需求,不断优化完善用户体验,以自主研发核心技术为支撑,推动2.0版本尽快上线,加快后续版本的研发、运营与推广,实现产品的可持续爆发力,颠覆性改变人们的生活社交方式。

七是,发挥“互创世界”资源聚合作用,优化完善全员创业体系,推动学生、校友、社会全员,以及“一带一路”沿线国家合作高校联合创业、融合发展。

各位老师,各位同仁,各位朋友:

2018年,吉林动画学院走过了不平凡的一年,过去一年的工作,为吉林动画学院的各项事业发展打下了坚实的基础。2019年乃至未来,“吉动人”将不忘初心、牢记使命,继续深化“开放式国际化、学研产一体化、创意产品高科技化”的三大办学特色,推动学校和各事业群“健康发展、快速发展、特色发展、内涵发展”;继续本着“为学生负责、为家长负责、为行业负责、为社会负责、为国家负责”的五负责办学宗旨,办好应用型本科教育;继续坚守“大视野、大理念、大胸怀、大思维、大气魄”的五大办学格局,肩负起推动我国教育和文化产业发展责任和使命,全面围绕“吉动出品、必出精品”的理念,着力推动吉动“两个出品”,在全球范围内弘扬中华民族优秀传统文化。为建设未来产业大学而不懈的追求!为创建百年名校而努力奋斗!

我们心中有宇宙,脚下有乾坤!这就是“吉动精神”!这就是“吉动力量”!

最后,祝愿各位老师、各位同仁、各位朋友,新春快乐,身体健康,阖家幸福!谢谢大家!

## 欢声笑语辞旧岁 载歌载舞迎新年

# 吉林动画学院举办教职员工新春联欢会

**本报讯** 大年欢歌迎大地,猪岁新景满吉动;欢声笑语辞旧岁,载歌载舞迎新年。1月15日,吉林动画学院迎来了一年一度的教职员工春节联欢会,学校领导班子和全体教职员工欢聚一堂,共话新春。

吉林动画学院院长书记张炬代表学校领导班子,向全体教职员工、离退休老同志、一直以来关心和大力支持学校发展的海内外同仁和各界人士,致以最美好的新年祝福!岁月更替,华章日新,张炬说,2018年,吉林动画学院各项工作都取得了可喜的成绩,为学校健康发展、快速发展、特色发展、内涵发展,以及长远目标的实现奠定了坚实的基础。2019年,学校将立足新起点、展现新作为、谋求新

发展。新的一年,吉动将以锐意进取、永不懈怠的精神状态,和敢闯敢干、一往无前的奋斗姿态,用更高的标准、更实的行动、更大的热情,全面开启学校各项建设的新征程,不断谱写学校事业发展新篇章!

伴随着欢快的歌舞、慷慨激昂的诗词朗诵、铿锵有力的京剧唱段,吉林动画学院2019年新春联欢会开场了,虚拟现实学院老师们热情的开场舞《恭喜发财》点燃了联欢会气氛;电视与新媒体学院老师们的诗词朗诵《我的祖国,我的吉动》表达了他们对学校蓬勃发展和学生茁壮成长的热情和感慨;动画艺术学院老师激情演唱《站起来》,充满青春活力,调动起全场的热情;设计学院教师一曲《东北的

冬》,将吉动冬天的热情与豪爽表现的淋漓尽致;人力资源部开发与管理中心、力行职业艺术学院各位同事表演的歌曲《绿旋风》,用歌声鼓励全体吉动人乘风破浪、勇敢前行;漫画学院老师演唱的《光阴的故事》,表达了他对时光匆匆的感慨和留恋;通识教育学院、马克思主义学院老师们合唱《樱花草》曲调悠扬,让人们陶醉在音乐的世界里;文化产业商学院教师演唱歌曲《大吉动》,传达了“我们都拥有一个家,名字叫吉动”的美好愿景;游戏学院老师表演歌曲《正义之道》展现了他们积极向上、不懈追求的精神风貌;电影学院的老师们朗诵的《吉动腾飞》,表现了他对学校和对职业的热爱,铿锵有力的京剧唱腔感动了现场观众;国际交流学院教师们

带来中英俄联唱《LOVE LOVE LOVE》展示了他们外交语言的魅力风采;体育俱乐部的老师们带来了精彩的武术表演,点燃了现场的气氛;国际影视特效学院演唱歌曲《童话镇》,用歌声描绘出一个童话世界;设计学院教师演唱歌曲《爱因为在心中》诠释了“动画人”的爱校情怀;影视造型学院的老师们最后登场,合唱的歌曲《我只在乎你》感动了在场所有人,大家在热烈、祥和的气氛中观看精彩纷呈的节目表演。

联欢会现场,董事长、校长郑立国向各亲切慰问基层员工,与全校教职员工共同举杯畅饮,畅聊浓浓情谊。另有七重大礼摆放在舞台上,奖品丰厚,现场气氛爆棚。60余个新

年礼物给全体教职员工带来了新年的祝福。七轮惊心动魄的抽奖活动让教职员工笑得合不拢嘴,现场热闹非凡。在和谐、温馨、激情、欢乐的气氛中,吉林动画学院2019年新春联欢会落下帷幕。

联欢会为全体教职员工营造了轻松、愉快的交流气氛,展现了吉动教职员工充满活力、积极向上的团结进取的精神风貌。回首2018,我们齐心协力,努力拼搏,共同收获;展望2019,我们目标一致,信心满满,祝大家在新的一年里勇攀高峰、再创佳绩,诸事顺意,阖家幸福!

(闫琦)



# 吉林动画学院隆重召开2018年度总结表彰大会

**本报讯** 1月15日,吉林动画学院2018年度总结表彰大会在学校艺术中心隆重召开。吉林动画学院领导,多年来指导、扶持并见证吉林动画学院发展的多位老领导,国外及港台地区的专家,全校教职员工,吉林教育集团、吉动文化艺术集团员工千余人出席了总结表彰大会。副院长王晓岩主持会议。

董事长、校长郑立国作了题为《心中有宇宙 脚下有乾坤》的工作报告,全面总结回顾了2018年学校各项工作所取得的显著成绩和重大突破,并对2019年工作任务进行全部部署。

郑立国指出,2018年是吉林动画学院不平凡的一年,也是吉林动画学院完成十八岁成人礼,面向未来,以强劲的姿态奋力开拓的一年。这一年,是吉林动画学院“十三五”发展战略规划实施的承上启下的关键之年;是吉动文化艺术集团谋划战略布局,开启集团化发展的开局之年;是吉林动画学院与吉动文化艺术集团融合发展奠基之年;是吉林动画学院围绕未来发展,全面推动和深化“产学研一体化”的关键之年。

郑立国对2018年十四个方面的创新亮点作了总结:  
一、全面强化统筹管理,推进特色制度建设;  
二、围绕文创产业发展,优化人才培养布局;  
三、发挥党的引领作用,推动健康内涵发展;  
四、面向文创产业集群,加强学科专业建设;  
五、强化大教学体系建设,教育教学质量提升;  
六、深化开放式项目制,立体化全平台升级;  
七、深化双创工作举措,优化创业生态体系;  
八、强化科研能力水平提升,构建大科研管理体系;  
九、全面推进国际领域合作,提升国际品牌影响力;  
十、民航教育体系不断完善,教育合作资源不断拓宽;  
十一、招生就业实现新突破,吉动品牌影响力提升;  
十二、实施内涵文化驱动,品牌文化全面提升;  
十三、全面深化人才体系建设,队伍能力水平不断提升;  
十四、推进企业化管理,资产后勤体系提质增效。

郑立国说,2018年吉动文化艺术集团围绕全新定位,在互娱事业群、互创事业群、影视事业群、IP事业群、文创事业群、创意制作事业群、教育培训事业群等方面扎实推进,建立了可持续发展的全新生态体系。

“2019年,是吉林动画学院和各事业群围绕战略定位,强化建设、互动融合、深化内涵、塑造文化、共建品牌、共谋发展的一年。我们要发挥‘吉动合力’决胜文创类高端应用型人才培养和未来发展‘产业发展’。围绕新时代特色,按照‘双高’建设与‘双特色’建设标准,围绕全新战略布局体系,郑立国就2019年重点工作做出具体部署:

- 一、强化战略顶层设计,提升决策能力水平;
- 二、围绕吉动内涵发展建设,深化精准人才培养战略;
- 三、全面加强党的引领作用,推动各项事业稳步发展;
- 四、继续深化平台项目制教学,建立产学研一体化大平台;
- 五、全面强化大科研布局,提升科研技术支撑力;
- 六、深化国际化体系建设,提升国际化层次水平;
- 七、深化学生管理工作内涵,加强网类管理体系建设;
- 八、发挥招生就业导向作用,提升市场预判能力;
- 九、加强师资队伍建设,提升内涵发展动力;
- 十、加强行政管理体系建设,提升层次水平防范风险;



“小宇宙动画生活化平台”项目开发团队北京项目组获“2018年董事长年终奖”。



副校长、教务部部长王春利获得“2018年董事长年终奖”。



吉动(上海)智慧虚拟现实研究院获得2018年“董事长鲁班奖”。



平台建设与管理中心(含创意产业创新创业孵化平台)获得本年度董事长“龙马奖”。



招生与就业发展中心获得本年度董事长“龙马奖”。

十一、推进资产后勤公司化,强化管理与保障水平;

十二、加强吉动内涵凝练深化,推动百年品牌建设目标。郑立国强调,围绕“产学研一体化”定位不断深化,各事业群要强化实践教学平台建设,为学生搭建专业到职业、职业到创业的全方位实践平台,围绕新战略、新定位、新架构和新任务,全力做好以下工作:

- 一、优化IP全产业链运营模式,深入挖掘、培育和集聚文创全产业链优质IP,以学校和各事业群内部联动实现价值最大化。
- 二、深化与爱奇艺、百度视频合作,大力提升IP聚合效应,加快提升内容创新与制作水平,全面提升吉动品牌影响力。
- 三、充分调动行业资源优势,推进“漫画家联盟”建设,面向国内漫画家和相关漫画企业,整合知名漫画家、漫画创作团队人才资源,拓宽漫画家作品孵化渠道和方式,打造优质漫画IP。
- 四、全面强化“吉动出品”战略,构建影视全产业链体系。
- 五、深化以“打造家庭文化,构建家族文化”为核心理念,推动银河列车文娱产品全线问世,构建新兴文化消费业满足不同人群文化、教育、社交、消费等需求。

六、推动“小宇宙”动画生活化平台2.0版本尽快上线,加快后续版本的研发、运营与推广,实现产品的可持续发展,颠覆性改变人们的生活社交方式。

七、发挥“互创世界”资源聚合作用,优化完善全员创业体系,推动学生、校友、社会全员,以及“一带一路”沿线国家合作高校联合创业、融合发展。

总结表彰大会上,副校长李春义宣读了吉林动画学院《关于表彰2018年度先进集体和先进个人的决定》。吉林省教育实业集团股份有限公司副总经理周文斌宣读了吉动文化艺术集团《关于表彰2018年度先进集体和先进个人的决定》。与会领导为获得先进集体和先进个人代表颁奖。

副校长、动画艺术学院院长罗江林,文化产业商学院院长助理张加霖,吉动文化艺术集团互娱事业群副总经理、吉动盘古上海分公司总经理张乾,吉动文化艺术集团影视事业群美术设计部导演钱卫群,吉林教育实业集团股份有限公司技术员韩鹏等5名获奖的先进集体和先进个人代表上台发言,分享了2018年工作心得,表达了未来

将奋发进取、努力奋斗的信心与决心。

王晓岩宣读了董事长“龙马奖”获奖团队名单,本年度平台建设与管理中心(含创意产业创新创业孵化平台)、招生与就业发展中心两个团队获得此项殊荣,并各获得5万元奖金。

王晓岩宣读了“董事长鲁班奖”获奖名单。“董事长鲁班奖”是我校今年新设立的重要奖项,旨在鼓励并肯定一年来兢兢业业,拥有大工匠精神,精益求精,创造更大市场价值的团队,希望借此传承好“匠心与创新”,将“鲁班精神”发扬光大。吉动(上海)智慧虚拟现实研究院获得2018年“董事长鲁班奖”殊荣,并获得奖金20万元。

“小宇宙动画生活化平台”项目开发团队北京项目组和副校长、教务部部长王春利获得“2018年董事长年终奖”殊荣。分获团队50万元、个人5万元的奖金。

大会共表彰了47个先进集体,165名先进个人,发放奖金157.1万元。希望全体教职员工以先进为榜样,勤勉努力,力争上游,锐意进取,为推进学校各项事业发展作出更大贡献。

(王璐)



“吉林动画学院先进集体”获奖代表。



教学单位、行政职能部门下辖先进集体获奖代表。



“产学研一体化推进先进集体”“教学改革创新先进集体”“科研先进集体”获奖代表。



“产学研对接优秀工作室”获奖代表。



“产学研对接优秀项目组”获奖代表。



“先进中层管理干部”获奖代表。



“吉林动画学院先进个人”获奖代表。



“先进平台管理干部”“先进教学管理干部”获奖代表。



“教学改革创新型教师”获奖代表。



“优秀双师型教师”获奖代表。



“优秀创新创业指导教师”获奖代表。



“优秀外籍专家”获奖代表。



“优秀外聘教师”获奖代表。



“优秀辅导员”获奖代表。



“优秀工勤人员”获奖代表。



“吉林省教育实业集团股份有限公司先进集体和先进个人”获奖代表。

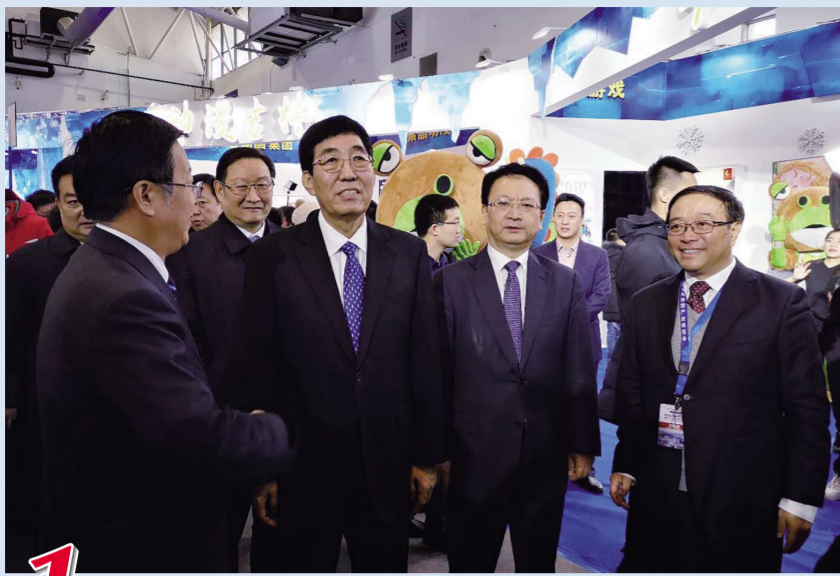


“吉动文化艺术集团股份有限公司先进集体”获奖代表。



吉动文化艺术集团股份有限公司“技术创新奖”获奖代表。





# 1 2018年12月23日: 吉林动画学院吉动文化艺术集团参展第三届雪博会

2018年12月23日,第三届吉林冰雪产业博览会暨第二十二届长春冰雪旅游节在长春开幕。吉林动画学院、吉动文化艺术集团受邀参加本次博览会。雪博会开幕当天,吉林省委书记巴音朝鲁,省委副书记、省长景俊海,省政协主席江泽林,省委常委、长春市委书记王君正等领导,到吉林动画学院、吉动文化艺术集团展区进行巡视。吉林动画学院副院长李春义向各位领导介绍了学院的教学、产业发展情况。



# 2 2018年1月13日: 强战略 谋布局 求突破 抓落实 董事长校长郑立国提出九大发展战略

2018年1月13日,董事长、校长郑立国在2017年度总结表彰大会上提出,2018年,主要推进以下重点工作:强化调查分析研究,提升战略决策层次;融合企业管理理念,构建特色大学制度;全面提升党建工作,深化监督保障作用;办好一流本科一流专业,实现培养一流人才目标;推进“精准人才培养”战略,提升应用型大学建设水平;围绕教育质量根本,推动教学水平提升;注重多专业领域交叉融合,优化产学研对接实践教学平台;完善“开放式项目制”管理,高端项目引领平台教学;加强学生管理工作建设,构建特色学生管理体系。



# 3 2018年1月25日: 中国民营文化产业商会年会暨 第五届中国文化产业峰会在京召开 董事长校长郑立国 获“卓越贡献奖”

2018年1月25日,中国民营文化产业商会年会暨第五届中国文化产业峰会在北京故宫博物院举行。吉林动画学院董事长、校长郑立国作为中国民营文化产业商会轮值会长,以全力推动商会和高企企业发展为宗旨,以推动国家文化产业创新发展为根本,积极参与并助力商会发展,获得中国民营文化产业商会2017年度“卓越贡献奖”。



# 4 2018年4月18日: 中国教育报 头版头条 报道吉林动画学院 “学产融合” 办学模式

2018年4月18日,《中国教育报》在头版头条发表了题为《一所改变“传统”的大学——吉林动画学院“学产融合”办学模式纪实》的报道。文章从我校学习贯彻十九大精神,写好教育奋进之笔;按产业链打造专业链,用产业集群带动专业群;教学平台化,教学内容项目化;引企入教,产业成为教育主体元素等方面详细报道了吉林动画学院“学产融合”办学模式。

# 2018年



# 吉林动画学院 10大新闻



# 6 2018年6月22日: 成功主办“一带一路”文化产业发展与教育创新论坛

2018年6月22日,由中国民营文化产业商会、吉林省高级知识分子联谊会、吉林动画学院主办,吉动文化产业商学院承办的“一带一路”文化产业发展与教育创新论坛在吉林动画学院召开。本次论坛以“开放视野、共享繁荣”为主题,多位国内外知名专家学者、企业家代表共聚长春,就如何进一步拓宽国际化视野,通过教育创新搭建起包容性巨大的文化产业发展平台,与“一带一路”沿线国家高校和业界互联互通,共同推动文化产业繁荣等问题开展深入的交流研讨。



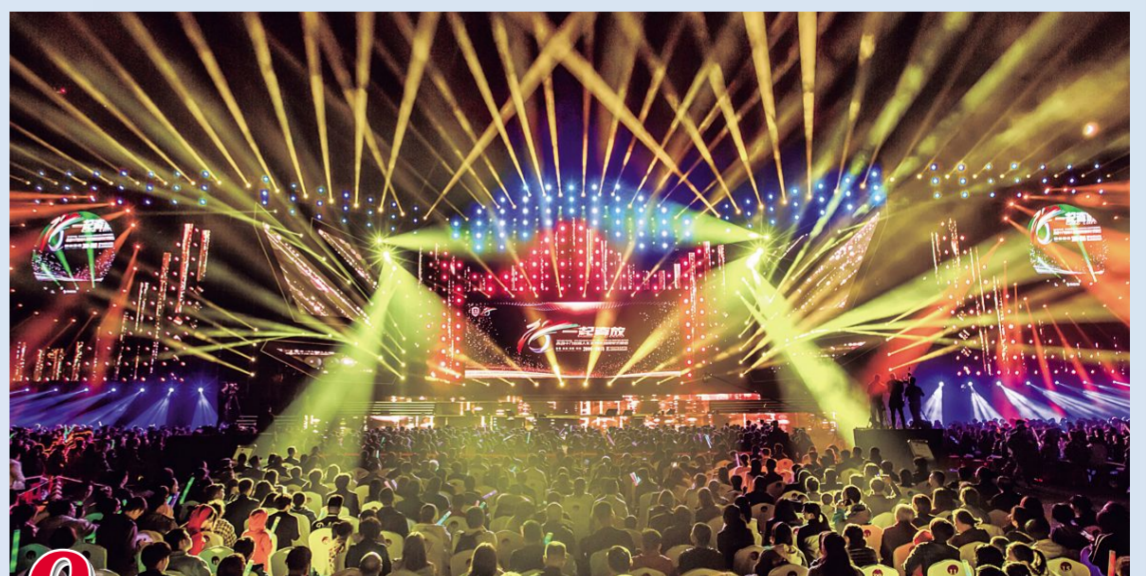
# 7 2018年7月5日: 中国文化艺术政府奖 第三届动漫奖在上海颁奖 吉林动画学院荣获 “最佳动漫教育机构奖”

2018年7月5日,中国文化艺术政府奖第三届动漫奖颁奖仪式在上海举行。经过合规性审查、专家评审,第三届动漫奖评奖工作领导小组审议,吉林动画学院在全国动漫教育机构评选中脱颖而出,荣获中国文化艺术政府奖第三届动漫奖“最佳动漫教育机构”。这是继2014年,学校师生原创3D动画电影《青蛙王国》荣获中国文化艺术政府奖第二届动漫奖“最佳动画电影”之后,我校再次斩获国家级动漫奖。



# 8 2018年9月5日: “2018中国·吉林 国际动漫游戏论坛” 在吉动开幕

2018年9月5日,由第十四届中国长春电影节组委会主办、吉林动画学院承办的“2018中国·吉林国际动漫游戏论坛”在吉林动画学院盛大开幕。论坛以“新时代背景下的中国动漫游戏国际化道路探索”为主题,众多国内外专家、学者、企业家代表共聚长春,分享动漫游戏行业先进的理念,审视、梳理动漫游戏产业的趋势。



# 9 2018年9月12日: “一起奔放”吉动十八岁成人礼系列活动启幕

2018年9月12日,吉林动画学院“一起奔放”吉动十八岁成人礼系列活动开幕式在文化艺术中心隆重举行。十八岁的动画学院走过了不平凡的一路,成长为一所拥有一万两千多名在校生的全球最大单体动画艺术高等学府,拥有全国唯一的漫画学院和游戏学院。共青团吉林省委副书记牟大勇,省教育厅副厅长许世斌,吉林动画学院董事长、校长郑立国三位领导共同启动吉林动画学院18岁成人礼。



# 5 2018年6月12日: 举办“2018中法漫画论坛”

为推动中法漫画产业发展,搭建中法艺术交流平台,2018年6月12日,由法国驻沈阳总领事馆与吉林动画学院主办、吉动漫画学院承办的“2018中法漫画论坛”在我校开幕。本届论坛以“中法漫画——大风无界”为主题,多位中法漫画家齐聚吉动,从跨文化合作的国际视角,共同探讨漫画如何在创意与市场中寻找融合与突破,并逐步形成属于自己的独有风格与特色,共推漫画教育和产业发展。



# 10 2018年11月14日: 颁发 “千万奖助学金” “千万创业基金”

2018年11月14日,吉林动画学院2018年学生先进集体、先进个人表彰大会在艺术中心国际会议厅隆重召开。现场颁发了近1200万元奖助学金。另外,新增设“董事长创业基金”1000万元,分别资助到4个创业团队。